

45 Neubau-Eigentumswohnungen

Martin-Luther Strasse | Gottlob-Molt Strasse | Schlachthofstrasse

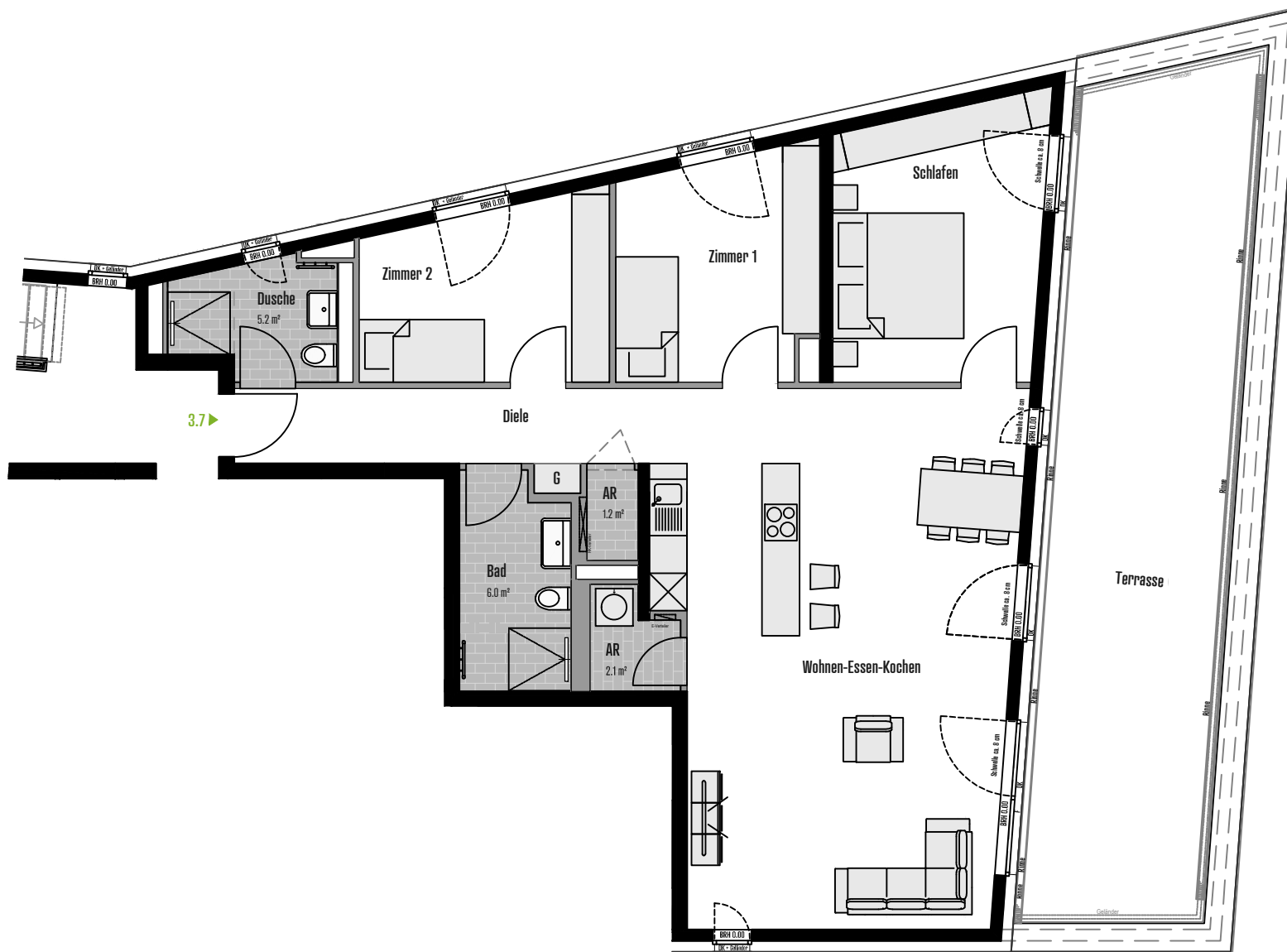
WOHNUNG 3.7

1.Obergeschoss

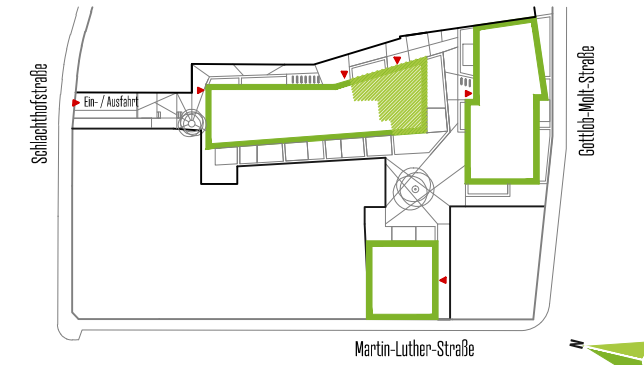
4 Zimmer

Gesamtfläche, ca. 128,7 m²

+ ca. 4,00 m² AR im Keller



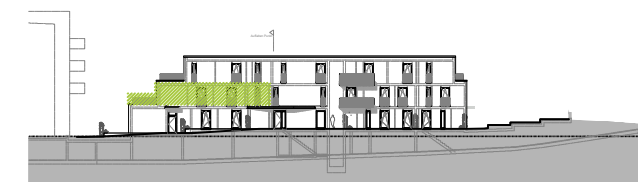
LAGEPLAN



ANSICHTEN



Ansicht West



Ansicht Ost

