

45 Neubau-Eigentumswohnungen

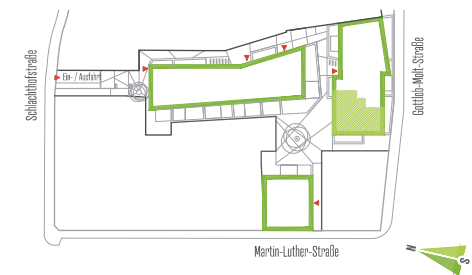
Martin-Luther-Strasse | Gottlob-Molt-Strasse | Schlachthofstrasse

WOHNUNG 2.15

Maisonette Wohnung
1.DG + 2.DG
4 Zimmer

Gesamtfläche, ca. 132,9 m²
+ ca. 4,00 m² AR im Keller

LAGEPLAN



ANSICHTEN



BERATUNG & VERTRIEB

- ① 114 x 118 cm
Dach-Schwingfenster
elektrisch betrieben
- ② 114 x 140 cm
Dach-Klapp-Schwingfenster
manuell betrieben
- ③ 114 x 118 cm
Dach-Klapp-Schwingfenster
manuell betrieben

2m --- 2m Höhe Linie

G Garderobe

F Festverglasung

DK Dreh-/Kipp Fenster

BRH 0.00 Brüstungshöhe

Abgehängte Decke / Abkofferrung

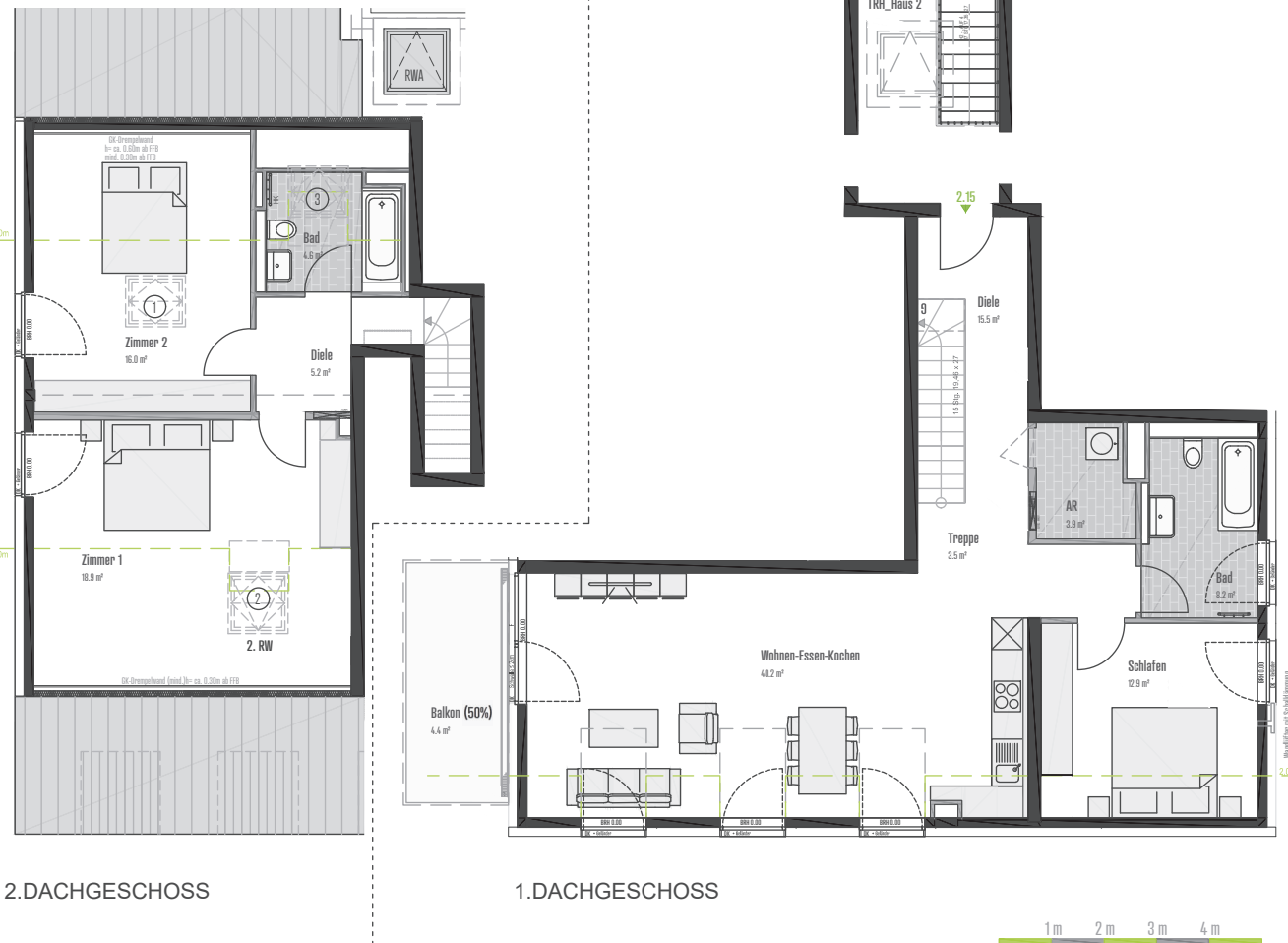
Handtuchwärmkörper

Waschmaschine

Zuluftelemente (ALD) noch in Planung

Heizkreisverteiler

ELT-verteiler



BAUHERR

WERNST & CIE Ludwigsburg 1. GmbH & Co KG

Nehstor 16, 22767 Hamburg
Mail info@west-stadt-quartier.de
Web www.west-stadt-quartier.de



GENERALÜBERNEHMER

Weisenburger Bau GmbH

Werkstraße 11
76437 Rastatt



DISCLAIMER

Es wird darauf hingewiesen, dass die auf diesem Plan dargestellten Inhalte den aktuellen Planungsstand vom Mai 2020 widerspiegeln und nicht verbindlich sind. Der Grundriss, Details und Ausstattungen beruhen auf Daten, die im Zuge weiterer Planungsphasen variieren können. Änderungen der Planung, Ausführungsart und von Baustoffen behält sich die Verkäuferin vor, soweit sie sich als technisch zweckmäßig oder notwendig erweisen oder auf behördlichen Auflagen beruhen. Sie müssen dem Erwerber zumutbar und dürfen nicht vermindert sein. Die abgebildeten Einrichtungsgegenstände sowie die Küchenzeile gehören nicht zum Ausstattungsumfang und dienen lediglich zu Informationszwecken. Die Installationsplanung der Haustechnik basiert auf diesen Möblierungsvorschlägen. Für die nutzerseitige Möblierung, insbesondere von Einbauelementen, sind die genauen Maße vor Ort zu nehmen. Eine Gewähr für die Vollständigkeit der Informationen kann nicht übernommen werden. Verbindlich für die Ausführung sind allein die beurkundeten Unterlagen. Die in der Zeichnung angegebenen Flächenangaben sind ZrKa-Angaben. Diese Maße können sich im Zuge der weiteren Planung ändern. Flächen von Balkonen, Loggien und Dachterrassen sind zu 50% in die Wohnflächen eingerechnet.