

45 Neubau-Eigentumswohnungen

Martin-Luther-Strasse | Cottlob-Molt-Strasse | Schlachthofstrasse

WOHNUNG 2.18

Maisonette Wohnung

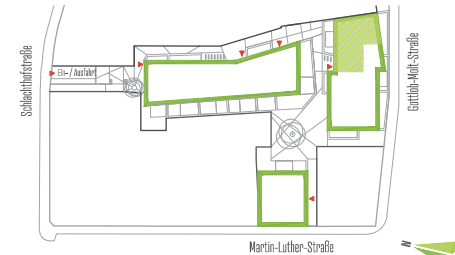
1.DG + 2.DG

4 Zimmer

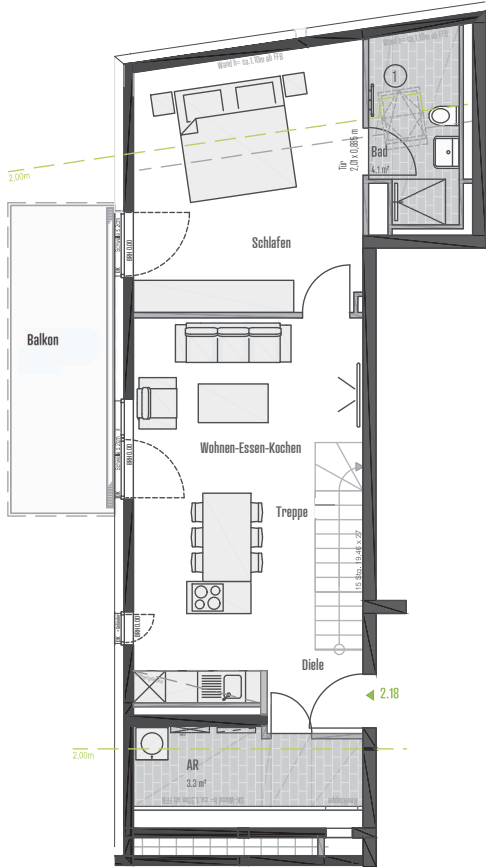
Gesamtfläche, ca. 112,1 m²

+ ca. 4,00 m² AR im Keller

LAGEPLAN



ANSICHTEN



1.DACHGESCHOSS



2.DACHGESCHOSS

1m 2m 3m 4m