

45 Neubau-Eigentumswohnungen

Martin-Luther-Strasse | Gottlob-Molt-Strasse | Schlachthofstrasse

WOHNUNG 3.11

Staffelgeschoss

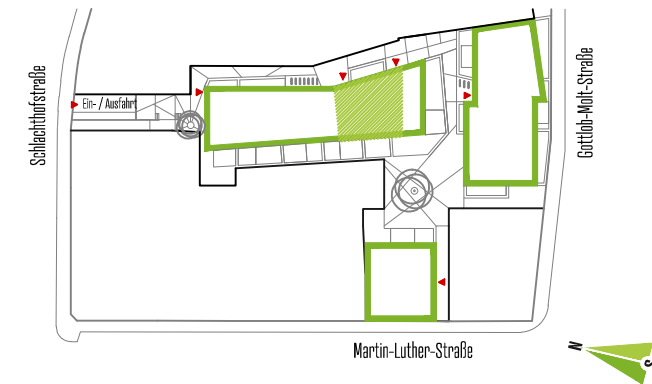
3 Zimmer

Gesamtfläche, ca. 123,6 m²

+ ca. 6,00 m² AR im Keller



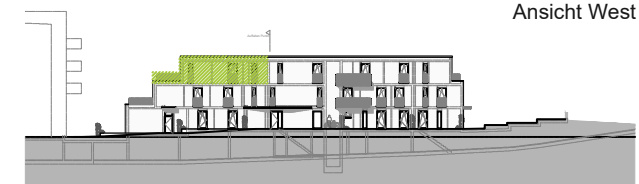
LAGEPLAN



ANSICHTEN



Ansicht West



Ansicht Ost

1m 2m 3m 4m